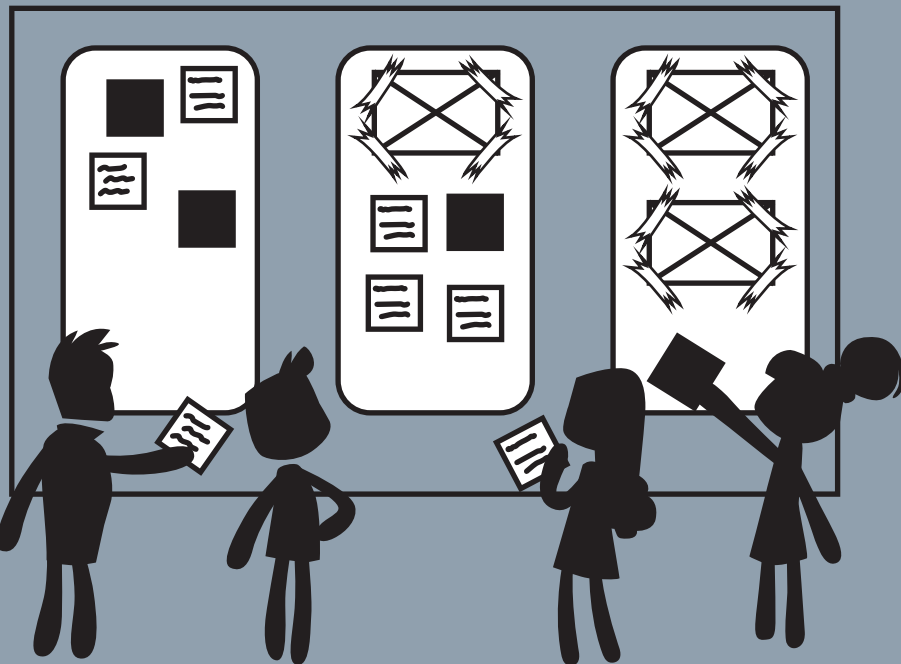


## PROSESSIMENETELMÄT – KOMMUNIKAATIO: 15. TIETOTAULU



### 15. TIETOTAULU

Tietotaulu on menetelmä, joka auttaa muodostamaan projektista kokonaiskuvan ja ymmärtämään miten paljon aiheeseen liittyy erilaista tietoa. Taululle kootaan esille projektin kannalta keskeisiä valokuvia, muistiinpanoja ja esineitä. Tietojen esittäminen ja jakaminen visuaalisessa muodossa on tehokas työkalu, sillä visuaalisesti esitettyä tietoa on helppo siirtää ja järjestellä eri tavoilla, jolloin voidaan asioista huomata erilaisia suhteita, luokkia, kaavoja ja arvojärjestyksiä, jotka eivät muuten tulisi helposti esille.

**Tarvittavat materiaalit:** liitutaulu, kiinnitystaulu, älytaulu tai virtuaalinen seinä (esim. Padlet) tai suuri paperiarkki ja kyniä.

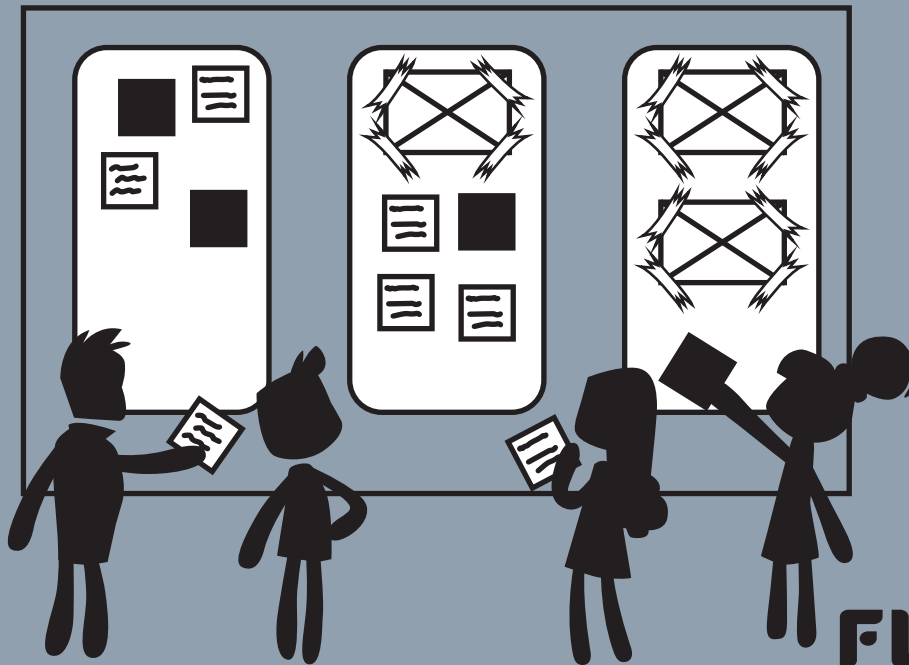
**Tarvittava aika:** aluksi 45 minuuttia. Käytetään ja päivitetään säännöllisesti koko projektin ajan.

### Miten toimitaan?

- 1) Seinällä tai taululla on oltava tilaa kuvien ja/tai esineiden kiinnittämiseen.
- 2) Taululle kiinnitetään ryhmän jäsenten tärkeinä ja mielenkiintoisina pitämiä valokuvia, piirustuksia ja muistiinpanoja.
- 3) Niiden paikkoja voidaan vaihdella, kunnes kaikki ovat yhtä mieltä siitä, että ne ovat oikeilla paikoilla ja hyvin näkyvissä.
- 4) Tietotaulua päivitetään projektin aikana ja siihen lisätään uutta tietoa ja siitä poistetaan vähemmän tärkeää tietoa. Taulua voidaan hyödyntää myös ryhmän tapaamisissa, joissa käydään läpi projektin etenemistä.

**Seuraavaksi:** Yrittäkää tunnistaa taulusta asioiden välisiä suhteita, luokkia, kaavoja tai arvojärjestyksiä, käyttämällä menetelmänä esimerkiksi **ryhmittelyä** (kortti nro 25).

PROSESSIMENETELMÄT – *KOMMUNIKAATIO*:  
15. TIETOTAULU



**FUTE**

## 15. TIETOTAULU

*Tietotaulu on menetelmä, joka auttaa muodostamaan projektista kokonaiskuvan ja ymmärtämään miten paljon aiheeseen liittyy erilaista tietoa. Taululle kootaan esille projektin kannalta keskeisiä valokuvia, muistiinpanoja ja esineitä. Tietojen esittäminen ja jakaminen visuaalisessa muodossa on tehokas työkalu, sillä visuaalisesti esitettyä tietoa on helppo siirtää ja järjestellä eri tavoilla, jolloin voidaan asioista huomata erilaisia suhteita, luokkia, kaavoja ja arvojärjestyksiä, jotka eivät muuten tulisi helposti esille.*

**Tarvittavat materiaalit:** liitutaulu, kiinnitystaulu, älytaulu tai virtuaalinen seinä (esim. Padlet) tai suuri paperiarkki ja kyniä.

**Tarvittava aika:** aluksi 45 minuuttia. Käytetään ja päivitetään säännöllisesti koko projektin ajan.

### Miten toimitaan?

- 1)** Seinällä tai taululla on oltava tilaa kuvien ja/tai esineiden kiinnittämiseen.
- 2)** Taululle kiinnitetään ryhmän jäsenten tärkeinä ja mielenkiintoisina pitämiä valokuvia, piirustuksia ja muistiinpanoja.
- 3)** Niiden paikkoja voidaan vaihdella, kunnes kaikki ovat yhtä mieltä siitä, että ne ovat oikeilla paikoilla ja hyvin näkyvissä.
- 4)** Tietotaulua päivitetään projektin aikana ja siihen lisätään uutta tietoa ja siitä poistetaan vähemmän tärkeää tietoa. Taulua voidaan hyödyntää myös ryhmän tapaamisissa, joissa käydään läpi projektin etenemistä.

**Seuraavaksi:** Yrittäkää tunnistaa taulusta asioiden välisiä suhteita, luokkia, kaavoja tai arvojärjestyksiä, käyttämällä menetelmänä esimerkiksi **ryhmittelyä** (kortti nro 25).

**FUTE**