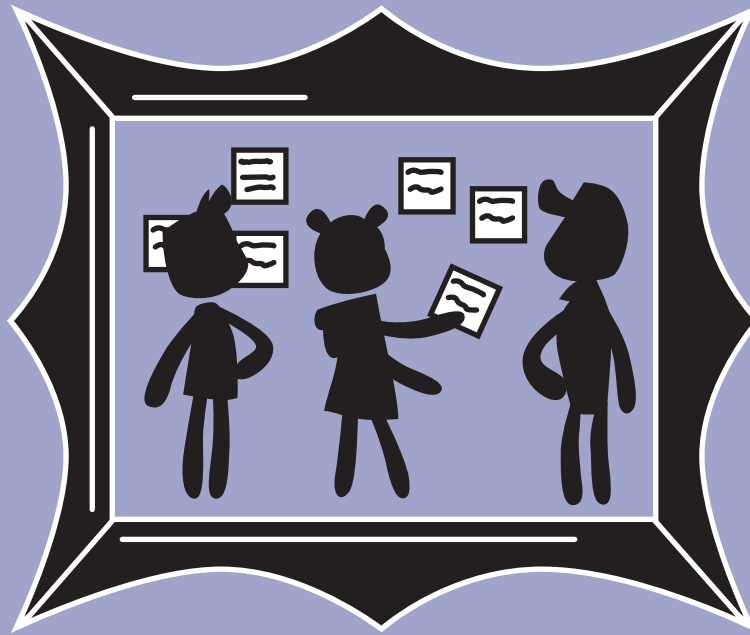


IDEOINTIMENETELMÄT: 35. RAJAAMINEN



35. RAJAAMINEN

Rajoituksilla voidaan lisätä luovuutta! Jos kaikki on mahdollista eikä mikään rajoita ideointia tai työskentelyä, voi olla vaikeaa päästä projektissa alkuun ja olla luova. Tässä menetelmässä korostetaan luovuuden kannalta tärkeiden kehysten tai "rajoittavien sääntöjen" tarvetta, koska ne auttavat keskittymään ja ruokkimaan luovuutta.

Tarvittavat materiaalit: paperia ja kyniä

Tarvittava aika: 45 minuuttia –1 tunti 30 minuuttia.

Miten toimitaan?

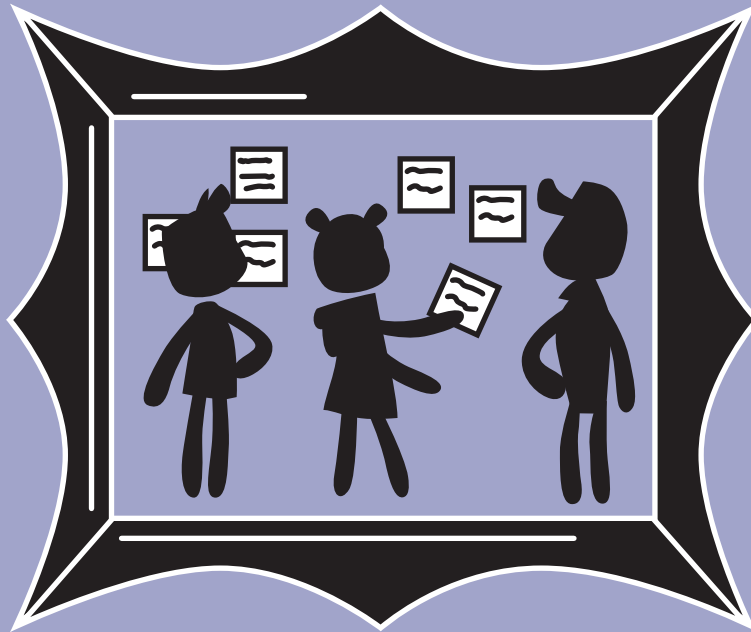
1) Ryhmän jäsenet miettivät meneillään olevaa projektia ensin viisi minuuttia itsekseen ja pohtivat, millaisia toiveita heillä on.

2) Aloitetaan yhteinen aivoriihi, jossa ideoidaan rajoitteita, rajoja ja sääntöjä. Aivoriihessä käsitellään kaikkea, mikä liittyy projektiin: Rajat voivat liittyä käytettävään aikaan, jonkin asian ilmenemismuotoon, käytettäviin materiaaleihin, väreihin, työmenetelmiin, suunniteltavaan toimintaan tai siihen, miten projektissa edetään.

3) Arvioikaa rajoituksia, jotka sopivat juuri tähän projektiin ja ovat samalla hauskoja ja ryhmän yhteistyötä tiivistäviä. Valitkaa mielestänne sopiva määrä rajoituksia ja muodostakaa niistä projektin kehys

4) Jatkaakaa sovittujen rajoitusten mukaisesti projektin ideointia.

IDEOINTIMENETELMÄT:
35. RAJAAMINEN



FUTE

35. RAJAAMINEN

Rajoituksilla voidaan lisätä luovuutta! Jos kaikki on mahdollista eikä mikään rajoita ideointia tai työskentelyä, voi olla vaikeaa päästä projektissa alkuun ja olla luova. Tässä menetelmässä korostetaan luovuuden kannalta tärkeiden kehysten tai "rajoittavien sääntöjen" tarvetta, koska ne auttavat keskittymään ja ruokkimaan luovuutta.

Tarvittavat materiaalit: paperia ja kyniä

Tarvittava aika: 45 minuuttia –1 tunti 30 minuuttia.

Miten toimitaan?

- 1) Ryhmän jäsenet miettivät meneillään olevaa projektia ensin viisi minuuttia itsekseen ja pohtivat, millaisia toiveita heillä on.
- 2) Aloitetaan yhteinen aivoriihi, jossa ideoidaan rajoitteita, rajoja ja sääntöjä. Aivoriihessä käsitellään kaikkea, mikä liittyy projektiin: Rajat voivat liittyä käytettävään aikaan, jonkin asian ilmenemismuotoon, käytettäviin materiaaleihin, väreihin, työmenetelmiin, suunniteltavaan toimintaan tai siihen, miten projektissa edetään.
- 3) Arvioikaa rajoituksia, jotka sopivat juuri tähän projektiin ja ovat samalla hauskoja ja ryhmän yhteistyötä tiivistäviä. Valitkaa mielestänne sopiva määrä rajoituksia ja muodostakaa niistä projektin kehys
- 4) Jatkaa sovittujen rajoitusten mukaisesti projektin ideointia.

FUTE