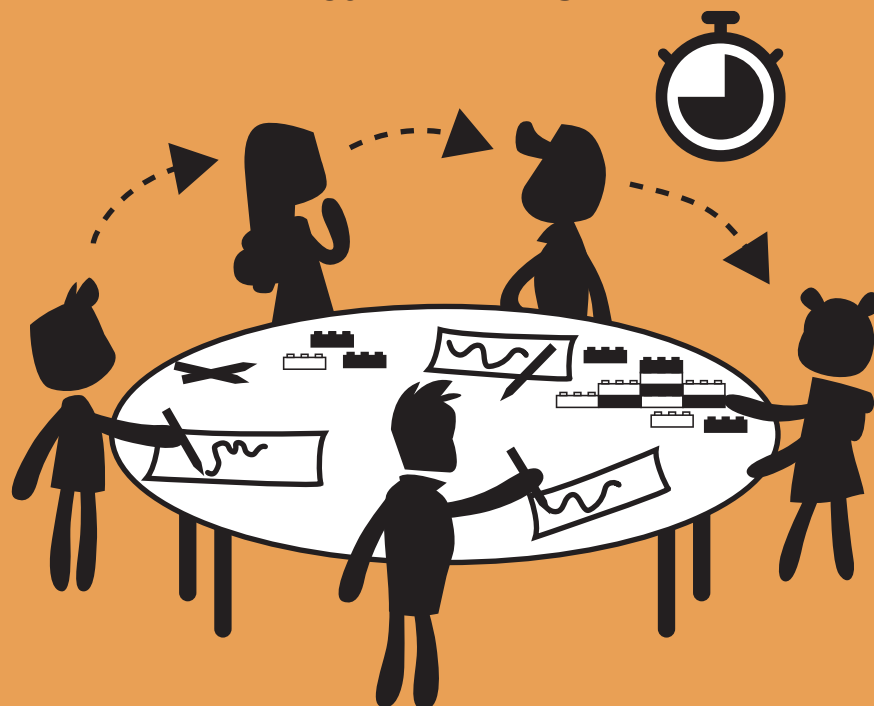


## MÉTHODES DE CRÉATION :

### 39. LE RELAIS



#### 39. LE RELAIS

*Méthode d'engagement dans la création partagée, en combinant de petits élans de travail individuel et en permutant ce travail entre les membres de l'équipe, afin de partager et de développer des idées. Cette méthode peut être appliquée à différents supports, comme l'écriture, le dessin ou la construction, et elle permet de nouvelles combinaisons et perspectives. Cette méthode crée également un bon esprit d'équipe lors du développement d'idées !*

**Supports nécessaires :** une table pour que l'équipe s'installe autour, du papier à dessin et des stylos, de la pâte à modeler, des briques LEGO ou de l'argile, un chronomètre.

**Temps imparti :** 45 minutes.

#### Comment ?

**1)** Installez le matériel sur la table. Il doit y avoir assez de matériel pour tous les membres de l'équipe.

**2)** L'ensemble du groupe doit individuellement dessiner, faire un collage ou rédiger un écrit à propos du défi ou de l'idée que vous développez ensemble pendant cinq minutes.

**3)** Lorsque le temps est écoulé, passez votre travail au membre de l'équipe qui est assis à vos côtés et réglez de nouveau le chronomètre sur cinq minutes, en laissant le membre de l'équipe suivant interpréter librement ce qu'il se passe et développer de nouvelles idées. Vous n'avez pas le droit d'interférer ou de fournir trop d'explications, même si votre travail subit beaucoup de changements

**4)** Continuez à passer le travail de membres en membres, jusqu'à ce que l'ensemble de l'équipe ait travaillé sur les idées de tous.

**5)** Sélectionnez la ou les meilleures idées, notez-les et évoquez la manière de les développer.